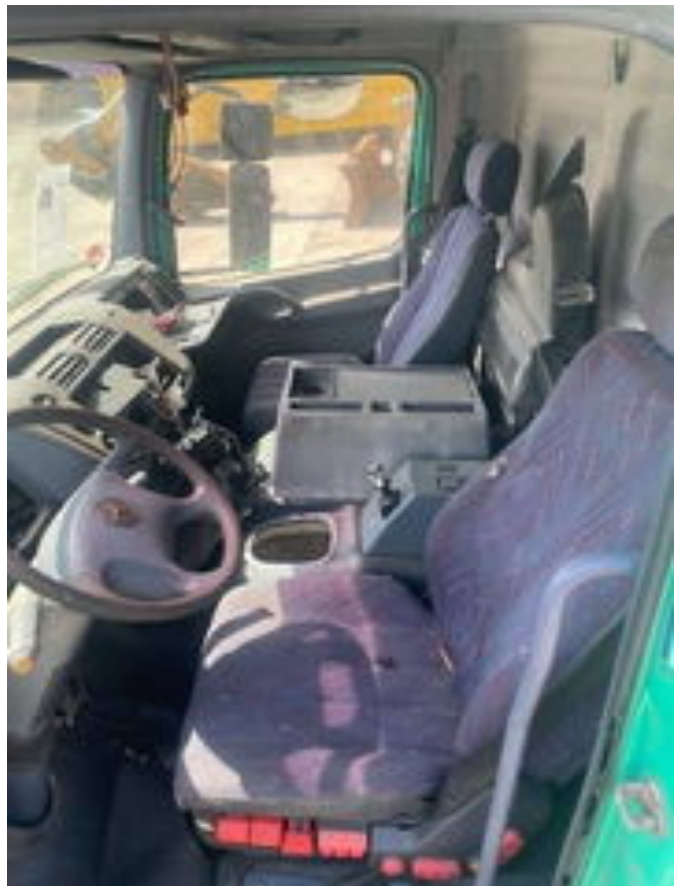


Mercedes-Benz Atego 1323 L Fahrerhaus Kabine

Características generales

Marca	Mercedes-Benz
Modelo	Atego 1323
Subcategoría	Pieza interior
Lectura del odómetro	956.500km
Año de construcción	1998
Condición	Usado



Características

Peso vacío 1.000kg

Mercedes-Benz Atego 1323 L Fahrerhaus Kabine

Descripción

Production country: DE

Accesorios